

墓地拡張のため、見性院第2霊園(専念寺墓地)

# 墓地半額

- ✓ 寄附なし
- ✓ 管理費0円
- ✓ 宗教宗派不問

墓地だけの購入(後から建墓)も可能・石材店も自由

檀家制度廃止したため入檀料も不要

さらに 当院で葬儀を行った際の費用例 や 葬儀や法事等のお布施 も裏ページで紹介

墓地使用料 彫刻代

墓石一式 工事代

間口0.67m × 奥行0.8m

◎4霊骨入ります ※第2霊園限定

◎1霊分彫刻料含む

上記すべて含む

**58万円** (税込)



## 区画のご紹介

間口0.7m × 奥行0.8m

墓地使用料 9万円  
のどこ半額の・・・

**4.5万円**

間口1.5m × 奥行1.8m

墓地使用料 40万円  
のどこ半額の・・・

**20万円**

間口1.5m × 奥行2.0m

墓地使用料 43万円  
のどこ半額の・・・

**21.5万円**

間口1.8m × 奥行2.1m

墓地使用料 52万円  
のどこ半額の・・・

**26万円**

この他にも多数、区画がございます

※ 墓地半額は第2霊園(専念寺墓地)が対象となります。  
※ 第1霊園(見性院墓地)の区画も残り僅かとなりました。

TBSテレビ『朝ズバッ!』  
NHK総合『首都圏ネットワーク』  
テレビ東京『ワールドビジネスサテライト』  
経済情報誌『週刊ダイヤモンド』

テレビ・ラジオ・雑誌などで多数紹介されたお寺です

見学自由

熊谷駅より  
車で10分

皆様が安心して利用できるお寺を常に目指しております

当院は2012年6月に檀家制度を廃止いたしました。「みんなのお寺」を信条に寄附・年会費・管理費は不要。さらに宗教・宗派・国籍を問わず、墓地を分譲いたしております。この度、見性院墓地を拡張に伴い、当院より車で数分の所にある第2霊園の残区画を半額にて、ご提供する事にいたしました。葬儀・法事など各仏事のご相談も随時承っております。どなたでもお気軽にご相談ください。

見性院住職 橋本英樹



- ◎ 詳しい資料を無料で送ります。ご希望の方は今すぐお電話ください。
- ◎ 現地に営業マンはおりません。安心してゆっくり見学してください。
- ◎ ホームページにも情報がございます。「見性院」で検索ください。

みんなのお寺 見性院

通話料無料 0120-599-940 受付時間 9時~17時

■お寺住所: 熊谷市万吉797 ■ホームページ <http://kenshouin.com>

## お布施一覧

### 【葬儀】

信士・信女	30万円
居士・大姉	40万円
院居士・院大姉	50万円

### 【法要】

四十九日忌・一周忌	5万円
三回忌以降	3万円

※ 上記はお布施のみ料金であり、塔婆・供物代は含まれておりません。

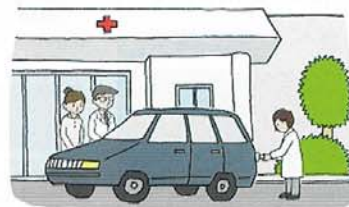
- ※ 枕経・通夜・葬儀・初七日・火葬・納骨式含む。
- ※ 上記お布施には戒名授与も含まれております。
- ※ 葬儀は複数の僧侶により行われますが上記お布施には全僧侶のお布施が含まれております。
- ※ 車代・お膳料も含まれます。
- ※ 俗名または生前戒名授与の方は20万円。

### 【その他】

塔婆供養	施主 5千円 (1本) 志主 3千円 (1本)
位牌開眼供養	5千円
仏壇開眼供養	1万円

## 見性院葬儀の特徴

- ✓ ご遺体の搬送から安置まで24時間365日対応
- ✓ 見性院本堂、熊谷市斎場どちらでも可能です
- ✓ 葬儀社を通さないため費用を節約できます
- ✓ 生花、盛籠、料理、返礼品など全て対応
- ✓ 事前に御見積書を作成いたします
- ✓ 遺体搬送は関東一円に対応いたしております



見性院ご遺体搬送ダイヤル  
24時間365日迅速対応  
0120-599-940

## 葬儀費用の目安

### 一般葬 通夜70名、告別式30名の場合

- ・ご遺体の搬送及び安置、お棺（納棺など）
- ・お布施（戒名授与・枕経・通夜・葬儀・火葬前）
- ・供養膳（通夜ぶるまい30名、本膳30名）
- ・式場使用料 ・遺影写真 ・返礼品 ・その他

お布施込み 約130万円

### 家族葬 通夜15名、告別式15名の場合

- ・ご遺体の搬送及び安置、お棺（納棺など）
- ・お布施（戒名授与・枕経・通夜・葬儀・火葬前）
- ・供養膳（通夜ぶるまい10名、本膳10名）
- ・式場使用料 ・遺影写真 ・返礼品 ・その他

お布施込み 約78万円

※あくまでも目安です。実際には参列者人数により総額は変動いたします。

※同規模の葬儀と比べて3割から4割の費用を抑えることができます。

※上記費用には火葬料は含まれておりません。

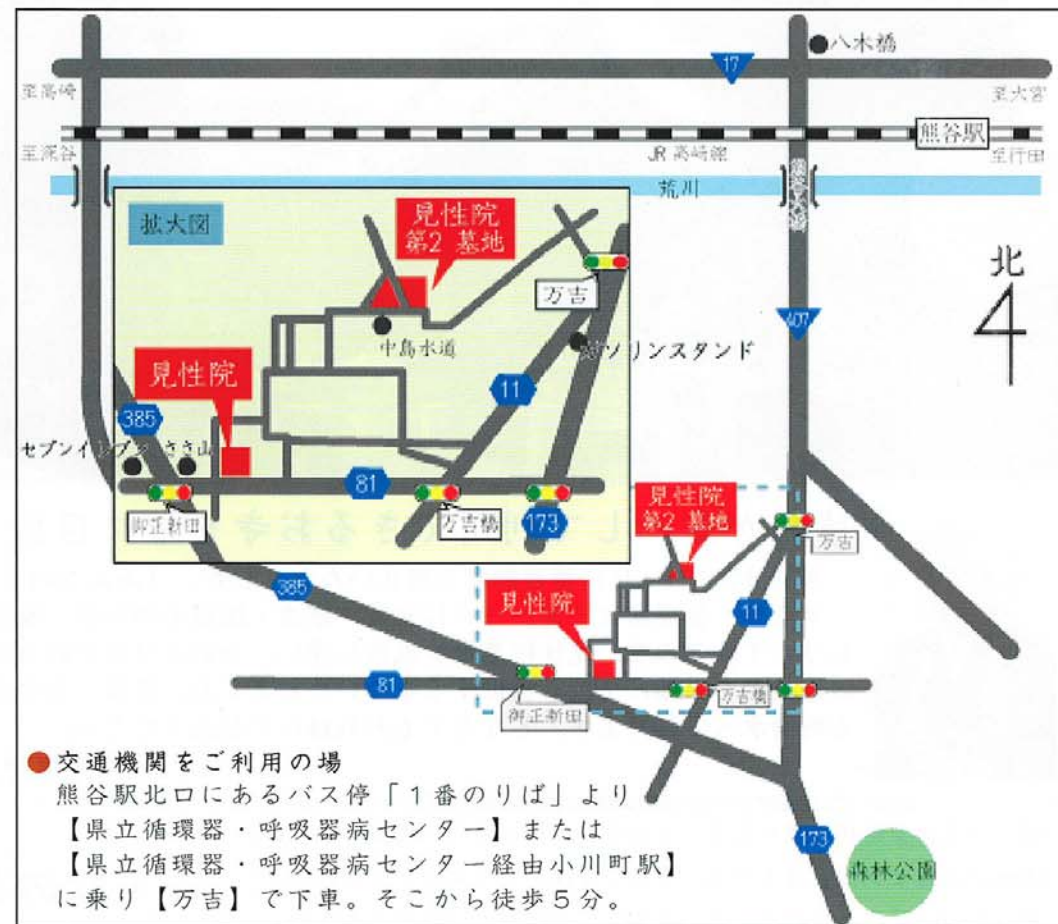
※お寺に墓地のない方でもご利用いただけます。

ご不明な点はお気軽にお問合せください。

### 密葬 参列者5名の場合

- ・ご遺体の搬送及び安置、お棺（納棺など）
- ・お布施（俗名葬儀・出棺前読経・葬儀）
- ・供養膳なし
- ・式場使用料 ・遺影写真 ・その他

お布施込み 約30万円



- 交通機関をご利用の場合  
熊谷駅北口にあるバス停「1番のりば」より【県立循環器・呼吸器病センター】または【県立循環器・呼吸器病センター経由小川町駅】に乗り【万吉】で下車。そこから徒歩5分。